



\* belegd vermogen € 12.707.477  
 \* aantal uitstaande aandelen 1.484.405  
 \* notering Euronext  
 \* ISIN code NL0000290088

\* structuur mixfonds  
 \* geografische spreiding wereldwijd  
 \* verhandelbaarheid dagelijks  
 \* informatie [www.allegrettofund.nl](http://www.allegrettofund.nl)

## Beleggingsbeleid

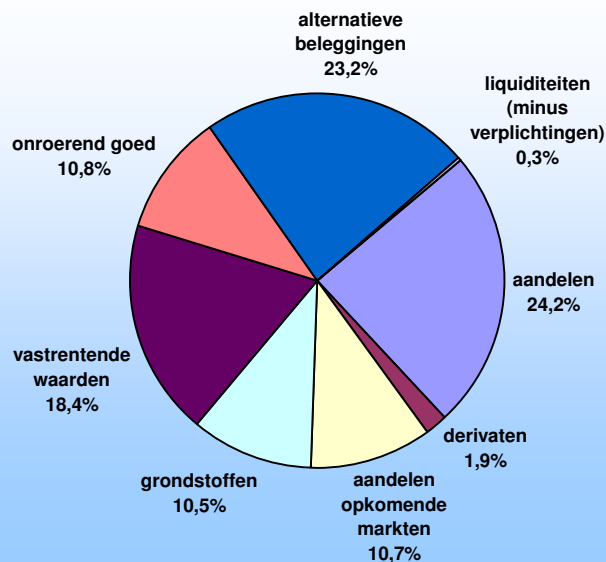
Met inachtneming van de in het prospectus vermelde beleggingsrestricties zal worden belegd in verschillende soorten beleggingscategorieën (aandelen, grondstoffen, vastrentende waarden, onroerend goed, alternatieve beleggingen en derivaten) waarbinnen een zekere spreiding toegepast zal worden. Het aandeel van een bepaalde beleggingscategorie in de portefeuille van het Allegretto Fund kan worden gewijzigd al naar gelang de marktomstandigheden. De algemene doelstelling van Allegretto Fund is om voor haar beleggers een zo hoog mogelijke waardeinstijging van het belegde kapitaal te behalen, bij verantwoorde risico's. Het streven van Allegretto Fund is om met een vol belegde portefeuille op middellange termijn, dat wil zeggen drie tot vijf jaar, een hoger gemiddeld jaarlijks rendement te behalen dan de MSCI World Index in euro's, met een lager risico.

## Kerngegevens

intrinsieke waarde per ultimo maart 2010

€ 8,56

### Portefeuilleverdeling T&P Allegretto Fund naar beleggingscategorie



### top 10 holdings

iShares MSCI World	9,6%
iShares € Corporate Bond	6,5%
iShares DJ Asia/Pacific Select Dividend	4,9%
iShares DJ Euro STOXX Select Dividend	4,7%
iShares MSCI Emerging Markets	4,4%
Man AHL Diversified Markets EU	4,1%
DB Hedge Fund ETF	3,7%
iShares € Inflation Linked Bond	3,6%
Leveraged Capital Holdings	3,3%
Credit Suisse Tremont AllHedge Index	3,2%

### rendement

2006 (vanaf start 1 augustus 2006)	7,6%
2007	0,4%
2008	-41,3%
2009	20,3%
2010	3,8%

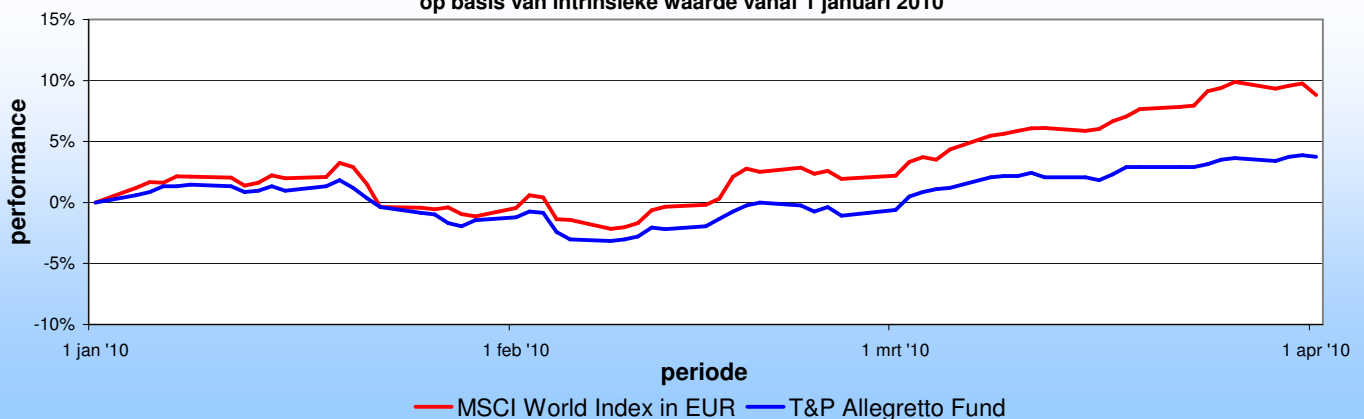
### Portfolio Turnover Rate (omloopsnelheid)

2007	19%
2008	10%

### 360 daags volatiliteit (beweeglijkheid)

T&P Allegretto Fund	16,9%
MSCI World Index in euro's	21,5%

### vergelijking performance T&P Allegretto Fund en MSCI World Index in EUR op basis van intrinsieke waarde vanaf 1 januari 2010



Rivium Westlaan 17  
 2909 LD CAPELLE AAN DEN IJSSEL

Tel: (010) 20 40 560  
 Fax: (010) 20 25 933

[www.allegrettofund.nl](http://www.allegrettofund.nl)  
[mail@allegrettofund.nl](mailto:mail@allegrettofund.nl)

Loop geen onnodig risico. Lees de Financiële Bijsluiter.

De waarde van uw belegging kan fluctueren. In het verleden behaalde resultaten bieden geen garantie voor de toekomst.